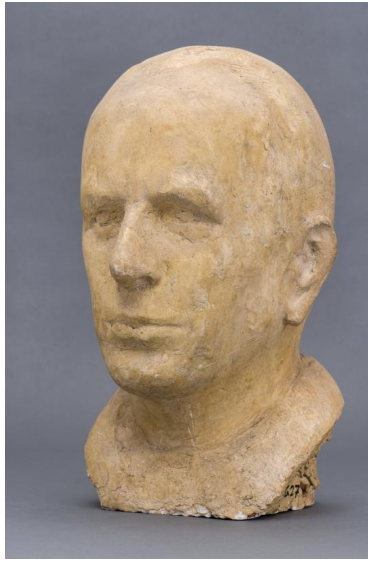


## Porträt Werner Kallmorgen



Samlungsbereich	Gipse
Künstler*in	Richard Scheibe
Dargestellte Person	Werner Kallmorgen
Datierung	1963 (Entwurf)
Maße	43 cm (Höhe)
Inventarnummer	Gi27
Erwerbung	Nachlass Richard Scheibe, erworben mit Mitteln der Deutschen Klassenlotterie, 1983
Fotograf*in	Markus Hilbich, Berlin
Rechte	Rechte vorbehalten - Freier Zugang

## Text

Hermann-Hinrich Reemtsma erteilte Richard Scheibe den Auftrag für eine Bildnisbüste des Architekten des Ernst Barlach Hauses in Hamburg, Werner Kallmorgen, die Scheibe im Juni 1964 auslieferte. Vier Monate später starb Richard Scheibe im Alter von 85 Jahren.