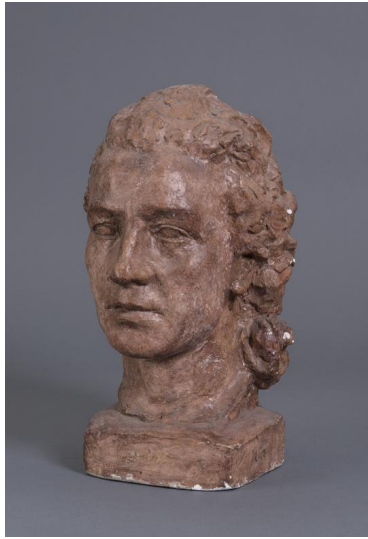


Porträt Ursula Klafkowski



| | |
|---------------------|------------------------|
| Sammlungsbereich | Gipse |
| Künstler*in | Georg Kolbe |
| Dargestellte Person | Ursula Klafkowski |
| Datierung | 1946 (Entwurf) |
| Material/Technik | Gips |
| Maße | 36,5 cm (Höhe) |
| Inventarnummer | Gi311 |
| Erwerbung | Nachlass Georg Kolbe |
| Werkverzeichnis-Nr. | W 46.015 |
| Fotograf*in | Markus Hilbich, Berlin |
| Rechte | Public Domain Mark 1.0 |