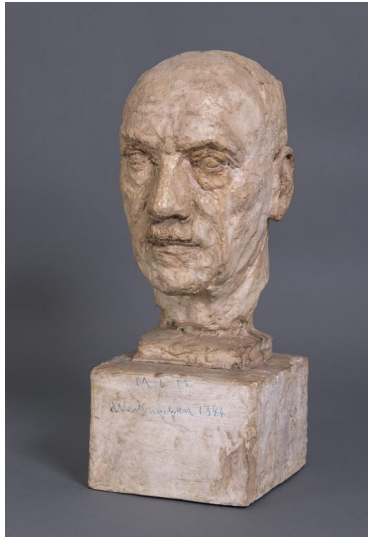


## Porträt Dr. Ferdinand Sauerbruch



Samlungsbereich	Gipse
Künstler*in	Georg Kolbe
Dargestellte Person	Ferdinand Sauerbruch
Datierung	1943 (Entwurf)
Material/Technik	Gips
Maße	46,5 cm (Höhe)
Inventarnummer	Gi310
Erwerbung	Nachlass Georg Kolbe
Werkverzeichnis-Nr.	W 43.008
Fotograf*in	Markus Hilbich, Berlin
Rechte	Public Domain Mark 1.0

## Text

Der im In- und Ausland erfolgreiche Arzt Ferdinand Sauerbruch war seit 1927 Direktor der chirurgischen Klinik an der Berliner Charité und zudem in der Kunstszene der Stadt zuhause. In seiner Kunstsammlung befanden sich mehrere Werke von Georg Kolbe. Als sich der Bildhauer 1939 einer ersten Krebsoperation unterziehen musste, war es Sauerbruch, der ihn operierte. Wohl anlässlich des 65. Geburtstags von Sauerbruch schuf Kolbe 1944 dessen Porträt.