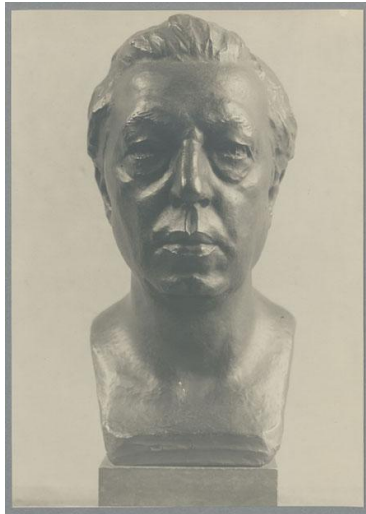


## Porträt Conrad Ansorge, 1911, Bronze



Samlungsbereich	Fotografie
Abgebildete Person	Conrad Ansorge
Datierung	1911 (Entwurf)
Material/Technik	Vintage, Silbergelatineabzug
Maße	21,3 x 15,1 cm (Fotomaß)
Inventarnummer	GKFo-0098_001
Erwerbung	Nachlass Georg Kolbe
Werkverzeichnis-Nr.	W 11.026
Rechte	Public Domain Mark 1.0

Text

Georg Kolbe, Porträt Conrad Ansorge, 1911, Bronze, 40,5 cm