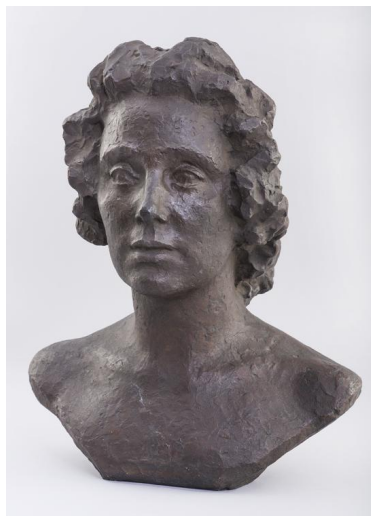


## Porträt Benjamine Kolbe



Samlungsbereich	Plastik
Künstler*in	Georg Kolbe
Dargestellte Person	Benjamine Kolbe
Datierung	1924 (Entwurf)
Material/Technik	Bronze
Maße	42,5 cm (Höhe)
Inventarnummer	P134
Literaturhinweis	Ursel Berger: Georg Kolbe. Leben und Werk, mit dem Katalog der Kolbe-Plastiken im Georg-Kolbe-Museum, Berlin 1990, Kat. Nr. field not defined
Erwerbung	Nachlass Georg Kolbe
Werkverzeichnis-Nr.	W 24.023
Fotograf*in	Markus Hilbich, Berlin
Rechte	Public Domain Mark 1.0

## Text

Das Bildnis von Georg Kolbes Frau Benjamine, genannt Ben, wurde gleichzeitig mit dem der Tochter (Inv.-Nr. P133) geschaffen und 1925 in der Berliner Galerie Cassirer ausgestellt. In dem wachen, heiteren Gesichtsausdruck gleicht es dem 1915 entstandenen Porträt von Ben Kolbe (Inv.-Nr. P136). Dieser Rückgriff mag erklären, dass die über vierzigjährige Frau jünger erscheint. Das Bildnis unterscheidet sich deutlich von den ernsten Porträts der späteren Jahre (Inv.-Nr. P135, P137, P138, P139).