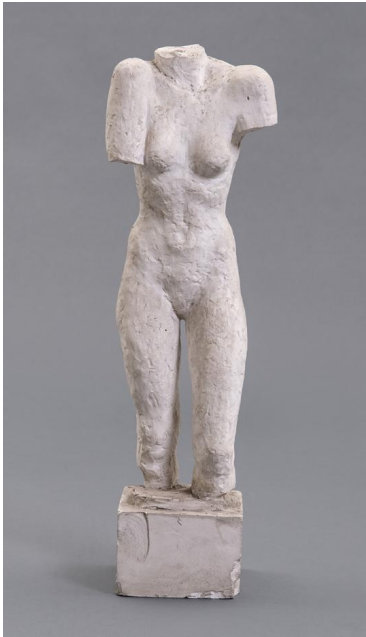


Phantom Torso II



Sammlungsbereich	Gipse
Künstler*in	Georg Kolbe
Datierung	1926 (Entwurf)
Material/Technik	Gips
Maße	59,5 cm (Höhe)
Inventarnummer	Gi377
Erwerbung	Nachlass Georg Kolbe
Werkverzeichnis-Nr.	W 26.027
Fotograf*in	Markus Hilbich, Berlin
Rechte	Public Domain Mark 1.0