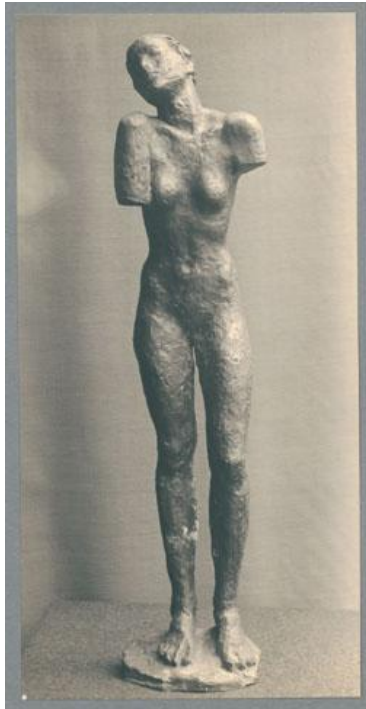


Phantom Torso I, 1926, Gips



Sammlungsbereich	Fotografie
Künstler*in	Georg Kolbe
Datierung	1926 (Entwurf)
Material/Technik	Vintage, Silbergelatineabzug
Maße	16,6 x 8,2 cm (Fotomaß)
Inventarnummer	GKFo-0322_002
Erwerbung	Nachlass Georg Kolbe
Werkverzeichnis-Nr.	W 26.025
Fotograf*in	Unbekannte*r Künstler*in
Rechte	Rechte vorbehalten - Freier Zugang

Text

Georg Kolbe, Phantom Torso I, 1926, Gips, unterlebensgroß