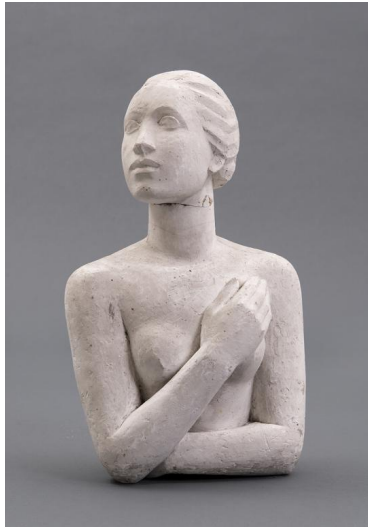


Oberkörper der Aufblickenden



Samlungsbereich	Gipse
Künstler*in	Georg Kolbe
Datierung	1920 (Entwurf)
Material/Technik	Gips
Maße	43,3 cm (Höhe)
Inventarnummer	Gi351
Erwerbung	Nachlass Georg Kolbe
Werkverzeichnis-Nr.	W 20.005
Fotograf*in	Markus Hilbich, Berlin
Rechte	Public Domain Mark 1.0