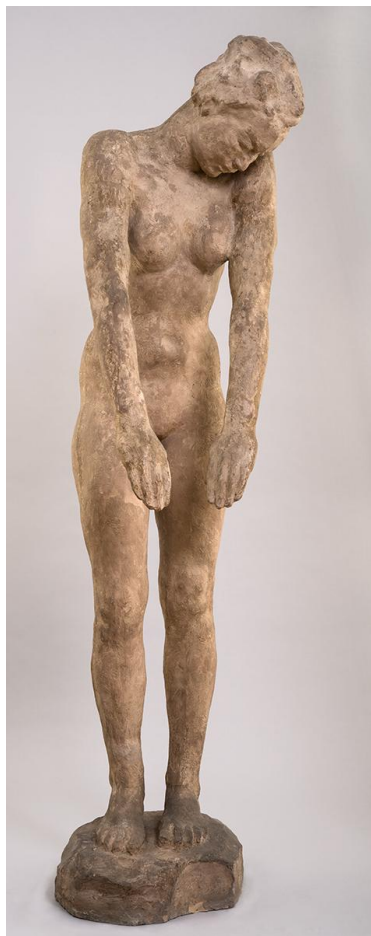


Niedersinkende



Samlungsbereich	Plastik
Künstler*in	Georg Kolbe
Datierung	1927 (Entwurf)
Material/Technik	Steinguss
Maße	155,5 cm (Höhe)
Inventarnummer	P53
Literaturhinweis	Ursel Berger: Georg Kolbe. Leben und Werk, mit dem Katalog der Kolbe-Plastiken im Georg-Kolbe-Museum, Berlin 1990, Kat. Nr. field not defined
Erwerbung	Nachlass Georg Kolbe
Werkverzeichnis-Nr.	W 27.018
Fotograf*in	Markus Hilbich, Berlin
Rechte	Public Domain Mark 1.0

Text

Nach dem Tod seiner Frau Benjamine stellte Georg Kolbe mehrfach Gestalten dar, die Trauer ausdrücken. Bei der 'Niedersinkenden' mit ihrer forcierten Armhaltung wird man an den Ausdruckstanz erinnert. Nur selten ließ Kolbe Arbeiten in Steinguss ausführen. Von der Figur müssen zwei Ausformungen existiert haben, denn im März 1928 war sie gleichzeitig in Galerien in Köln und in Berlin ausgestellt. Einen der Steingüsse veränderte Kolbe nachträglich indem er Kopf, Arme und Unterschenkel abtrennte. Dieser 'Torso der Niedersinkenden' ist nur fotografisch nachweisbar.