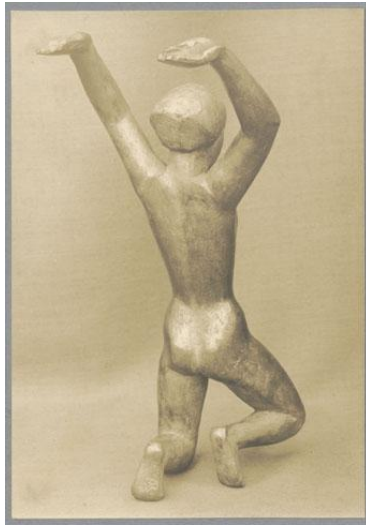


Nereide, 1922/23, Bronze



| | |
|---------------------|------------------------------------|
| Weitere Titel | Kniende I |
| Sammlungsbereich | Fotografie |
| Künstler*in | Georg Kolbe |
| Datierung | 1922/23 (Entwurf) |
| Material/Technik | Vintage, Silbergelatineabzug |
| Maße | 16,6 x 11,5 cm (Fotomaß) |
| Inventarnummer | GKFo-0227_006 |
| Erwerbung | Nachlass Georg Kolbe |
| Werkverzeichnis-Nr. | W 23.011 |
| Fotograf*in | Unbekannte*r Künstler*in |
| Rechte | Rechte vorbehalten - Freier Zugang |

Text

Georg Kolbe, Nereide, 1922/23, Bronze, 30 cm