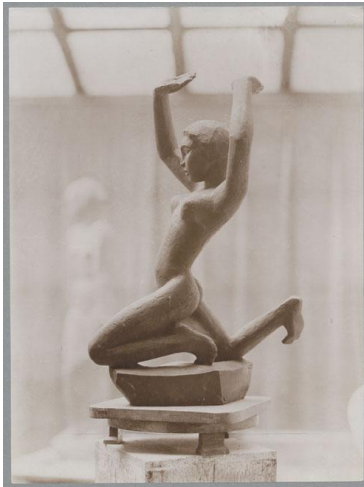


## Meerweibchen, 1921, Bronze



Sammlungsbereich	Fotografie
Künstler*in	Georg Kolbe
Datierung	1921 (Entwurf)
Material/Technik	Vintage, Silbergelatineabzug
Maße	22,7 x 16,8 cm (Fotomaß)
Inventarnummer	GKFo-0207_001
Erwerbung	Nachlass Georg Kolbe
Werkverzeichnis-Nr.	W 21.006
Fotograf*in	Ludwig Schnorr von Carolsfeld
Rechte	Public Domain Mark 1.0

Text

Georg Kolbe, Meerweibchen, 1921, Bronze, 55 cm