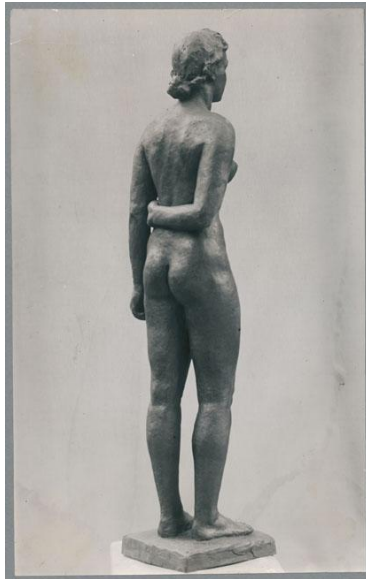


Lauschende, 1942, Zink



Sammlungsbereich	Fotografie
Künstler*in	Georg Kolbe
Datierung	1942 (Entwurf)
Material/Technik	Vintage, Silbergelatineabzug
Maße	22,5 x 14,2 cm (Fotomaß)
Inventarnummer	GKFo-0516_003
Erwerbung	Nachlass Georg Kolbe
Werkverzeichnis-Nr.	W 42.003
Fotograf*in	Margrit Schwartzkopff
Rechte	Rechte vorbehalten - Freier Zugang

Text

Georg Kolbe, Lauschende, 1942, Zink, 132 cm