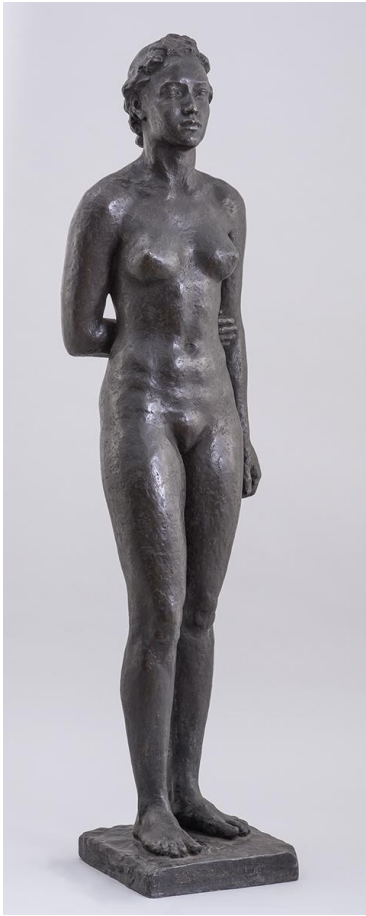


Lauschende



Sammlungsbereich	Plastik
Künstler*in	Georg Kolbe
Datierung	1942 (Entwurf)
Material/Technik	Zink
Maße	132 cm (Höhe)
Inventarnummer	P101
Literaturhinweis	Ursel Berger: Georg Kolbe. Leben und Werk, mit dem Katalog der Kolbe-Plastiken im Georg-Kolbe-Museum, Berlin 1990, Kat. Nr. 183
Erwerbung	Nachlass Georg Kolbe
Werkverzeichnis-Nr.	W 42.003
Fotograf*in	Markus Hilbich, Berlin
Rechte	Public Domain Mark 1.0

Text

Die stehende Frauengestalt, die durch Zeichnungen vorbereitet wurde (Inv.-Nr. Z1030, Z1031), ist größer als die Figuren, die Georg Kolbe üblicherweise im Originalformat modellierte. Möglicherweise hatte er hier von vorneherein eine mechanische Vergrößerung ausgeschlossen. Das Figur blickt geradeaus, gelassen abwartend hält es den rechten Arm hinter dem Rücken und lauscht - wie der Titel angibt. Die Figur gehört zu den beliebtesten Werken aus Kolbes späterer Zeit. Sie war 1942 in der Berliner Akademie der Künste und im Münchner Haus der Kunst ausgestellt. In den Jahren 1942 und 1943 konnten fünf Zinkgüsse hergestellt werden.