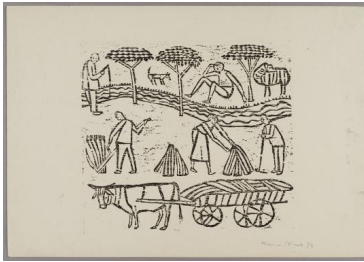


Landarbeit



Sammlungsbereich	Grafik
Künstler*in	Waldemar Grzimek
Datierung	1949 (Entwurf)
Material/Technik	Holzchnitt
Maße	29,3 x 41,8 cm (Blattmaß)
Inventarnummer	G103
Erwerbung	Nachlass Richard Scheibe, erworben mit Mitteln der Deutschen Klassenlotterie, 1983
Fotograf*in	Markus Hilbich, Berlin
Rechte	© Tomas Grzimek, Jacobsdorf