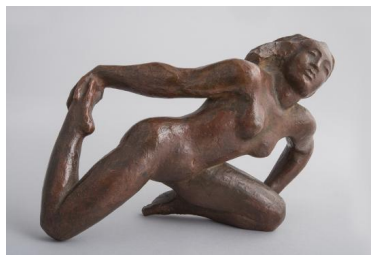


Kriechende



Weitere Titel	Kleine Kriechende
Sammlungsbereich	Plastik
Künstler*in	Georg Kolbe
Datierung	1922 (Entwurf)
Material/Technik	Bronze
Maße	16 x 25,5 x 9 cm (Objektmaß)
Inventarnummer	P28
Literaturhinweis	Ursel Berger: Georg Kolbe. Leben und Werk, mit dem Katalog der Kolbe-Plastiken im Georg-Kolbe-Museum, Berlin 1990, Kat. Nr. 46
Erwerbung	Nachlass Georg Kolbe
Werkverzeichnis-Nr.	W 22.012
Fotograf*in	Markus Hilbich, Berlin
Rechte	Public Domain Mark 1.0

Text

Die Kleinbronze ist eng mit dem 'Capriccio' (Inv.-Nr. P209) verwandt: Beide Figuren zeigen die gleiche straffe Modellierung und die üppige, kantig stilisierte Frisur. Es zeigt sich eine ähnliche Freiheit in der Bewegung; beide Male fassen die Mädchen mit einer Hand nach einem Fuß. Da sie 1921 nicht in der Berliner Galerie Cassirer ausgestellt war, wird sie wohl etwas später als das 'Capriccio' entstanden sein. Die Haltung der 'Kriechenden' wiederholte Georg Kolbe bei einer der Monumentalfiguren, die er 1925-1927 für den Hamburger Stadtpark ausführte.