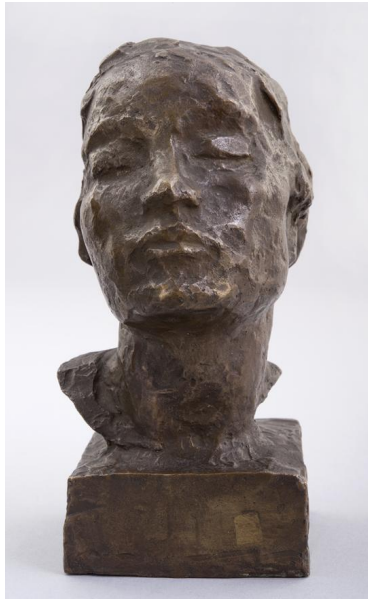


Kopf Klagende



Sammlungsbereich	Plastik
Künstler*in	Georg Kolbe
Datierung	1926 (Entwurf)
Material/Technik	Bronze
Maße	16 cm (Höhe)
Inventarnummer	P145
Literaturhinweis	Ursel Berger: Georg Kolbe. Leben und Werk, mit dem Katalog der Kolbe-Plastiken im Georg-Kolbe-Museum, Berlin 1990, Kat. Nr. 98
Erwerbung	Nachlass Georg Kolbe
Werkverzeichnis-Nr.	W 26.016
Fotograf*in	Markus Hilbich, Berlin
Rechte	Public Domain Mark 1.0

Text

Georg Kolbe hat mehrfach Köpfe von seinen Figuren abgetrennt und als eigenständige Plastiken gesockelt, wie auch bei der 'Klagenden' von 1926 (Inv.-Nr. P45). Zahlreiche kleine Gipsköpfe sind in seinem Nachlass erhalten. Auch einige Köpfe von Zinkmodellen gehören zum Bestand des Georg Kolbe Museums.