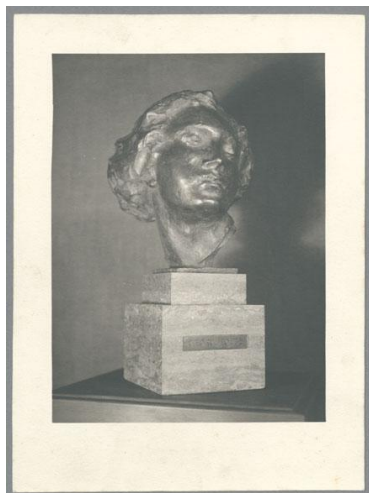


Kopf der Tänzerin, 1929, Bronze



Sammlungsbereich	Fotografie
Künstler*in	Georg Kolbe
Datierung	1930 (Fotografie) (Entwurf)
Material/Technik	Vintage, Silbergelatineabzug
Maße	20 x 14,7 cm (Fotomaß)
Inventarnummer	GKFo-0101_005
Erwerbung	Erworben aus Privatbesitz mit Mitteln des Freundeskreises des Georg Kolbe Museums
Werkverzeichnis-Nr.	W 29.010
Fotograf*in	Lichtbildnerei Berger [Waldheim]
Rechte	Rechte vorbehalten - Freier Zugang

Text

Georg Kolbe, Kopf der Tänzerin, 1929, Bronze, 28 cm