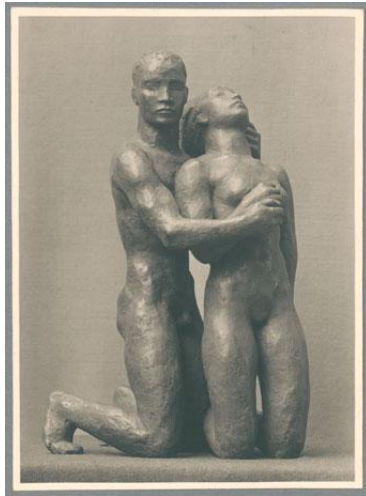


Kniendes Menschenpaar, 1931, Bronze



Sammlungsbereich	Fotografie
Künstler*in	Georg Kolbe
Datierung	1931 (Entwurf)
Material/Technik	Vintage, Silbergelatineabzug
Maße	15,9 x 11,5 cm (Fotomaß)
Inventarnummer	GKFo-0407_007
Erwerbung	Nachlass Georg Kolbe
Werkverzeichnis-Nr.	W 31.008
Fotograf*in	Unbekannte*r Künstler*in
Rechte	Rechte vorbehalten - Freier Zugang

Text

Georg Kolbe, Kniendes Menschenpaar, 1931, Bronze, 50 cm