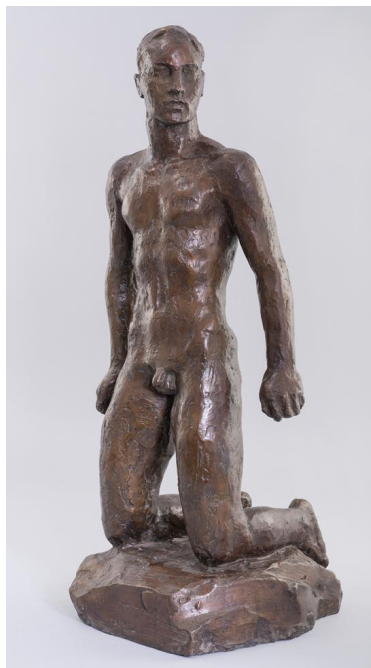


## Kniender



Samlungsbereich	Plastik
Künstler*in	Georg Kolbe
Dargestellte Person	Ted Shawn
Datierung	1930 (Entwurf)
Material/Technik	Bronze
Maße	62,5 cm (Höhe)
Inventarnummer	P274
Erwerbung	Neuguss für Georg Kolbe Museum, 2009
Werkverzeichnis-Nr.	W 30.012
Fotograf*in	Markus Hilbich, Berlin
Rechte	Public Domain Mark 1.0

## Text

Das Modell für diese Plastik war vermutlich der amerikanische Tänzer Ted Shawn, der 1930/31 in Berlin öffentlich auftrat. Georg Kolbe modellierte auch eine sitzende (Inv.-Nr. P75) und eine stehende Figur nach dem Tänzer, von der nur der Kopf des Gipsmodells im Georg Kolbe Museum erhalten ist (Inv. Nr. Gi405). Shawn hat ihn vermutlich auch zum 'Torso Dionysos' inspiriert (Inv.-Nr. P171). Darüber hinaus soll er über 100 Bewegungsstudien nach dem Tänzer skizziert haben, von denen sich zehn im Besitz des Georg Kolbe Museums befinden (Inv.-Nr. Z755-Z563, Z1073). Der 'Kniende' wurde zu Lebzeiten Kolbes nicht in Bronze gegossen.