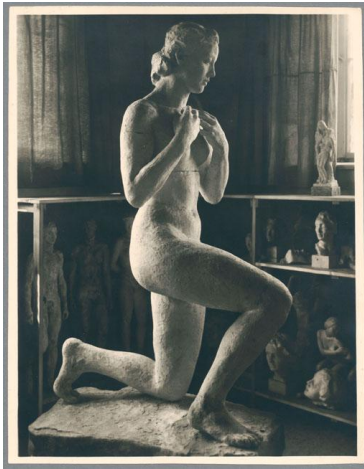


Kniende vom Menschenpaar, 1942, Gips



Weitere Titel	Menschenpaar Eilenburg Kniende Große Kniende
Sammlungsbereich	Fotografie
Künstler*in	Georg Kolbe
Datierung	1942 (Entwurf)
Material/Technik	Vintage, Silbergelatineabzug
Maße	22,3 x 17,3 cm (Fotomaß)
Inventarnummer	GKfo-0515_010
Erwerbung	Nachlass Georg Kolbe
Werkverzeichnis-Nr.	W 42.016
Fotograf*in	Unbekannte*r Künstler*in
Rechte	Rechte vorbehalten - Freier Zugang

Text

Georg Kolbe, Kniende vom Menschenpaar, 1942, Gips, 198 cm