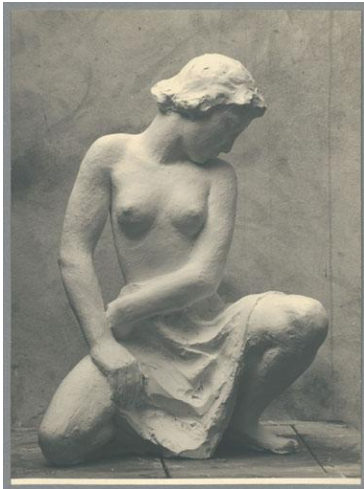


Kniende mit Gewand, 1914, Gips



Weitere Titel	Badende
Sammlungsbereich	Fotografie
Künstler*in	Georg Kolbe
Datierung	1914 (Entwurf)
Material/Technik	Vintage, Silbergelatineabzug
Maße	17,5 x 12,8 cm (Fotomaß)
Inventarnummer	GK Fo-0128_003
Erwerbung	Nachlass Georg Kolbe
Werkverzeichnis-Nr.	W 14.006
Fotograf*in	Ludwig Schnorr von Carolsfeld
Rechte	Public Domain Mark 1.0

Text

Georg Kolbe, Kniende mit Gewand, 1914, Gips, ca. 70 cm