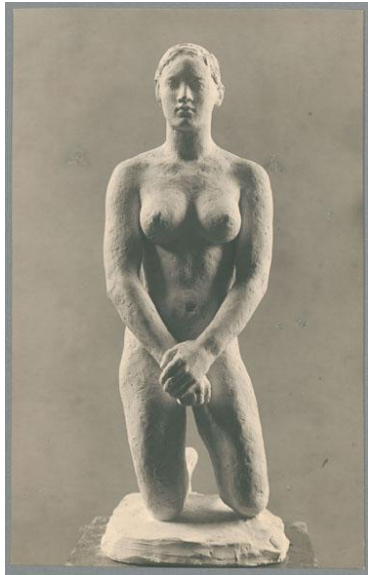


## Kniende, 1933, Gips



Samlungsbereich	Fotografie
Künstler*in	Georg Kolbe
Datierung	1933 (Entwurf)
Material/Technik	Vintage, Silbergelatineabzug
Maße	20,2 x 12,7 cm (Fotomaß)
Inventarnummer	GKFo-0433_001
Erwerbung	Nachlass Georg Kolbe
Werkverzeichnis-Nr.	W 33.005
Fotograf*in	Margrit Schwartzkopff
Rechte	Rechte vorbehalten - Freier Zugang

Text

Georg Kolbe, Kniende, 1933, Gips, ca. 45 cm