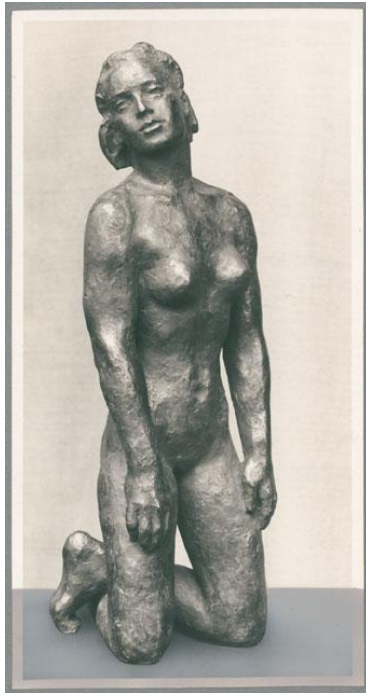


Kniende, 1930, Bronze



Weitere Titel	Kniende 30
Sammlungsbereich	Fotografie
Künstler*in	Georg Kolbe
Datierung	1930 (Entwurf)
Material/Technik	Vintage, Silbergelatineabzug, Hintergrund retuschiert
Maße	22,2 x 11,5 cm (Fotomaß)
Inventarnummer	GKFo-0393_001
Erwerbung	Nachlass Georg Kolbe
Werkverzeichnis-Nr.	W 30.002
Fotograf*in	Unbekannte*r Künstler*in
Rechte	Rechte vorbehalten - Freier Zugang

Text

Georg Kolbe, Kniende, 1930, Bronze, 55 cm