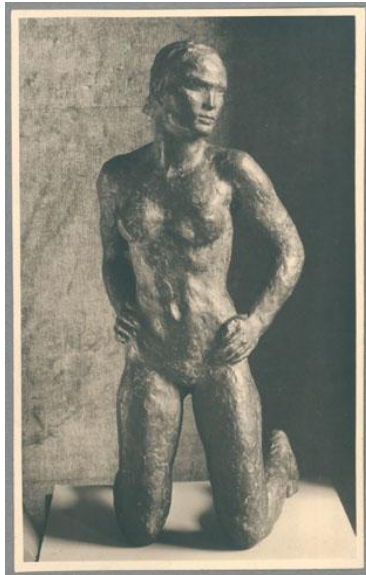


Kniende, 1928, Bronze



Weitere Titel	Kniende 28
Sammlungsbereich	Fotografie
Künstler*in	Georg Kolbe
Datierung	1928 (Entwurf)
Material/Technik	Vintage, Silbergelatineabzug
Maße	17 x 10,7 cm (Fotomaß)
Inventarnummer	GKFo-0356_001
Erwerbung	Nachlass Georg Kolbe
Werkverzeichnis-Nr.	W 28.003
Fotograf*in	Richard Hamann-Mac Lean
Rechte	Rechte vorbehalten - Freier Zugang

Text

Georg Kolbe, Kniende, 1928, Bronze, 51,7 cm