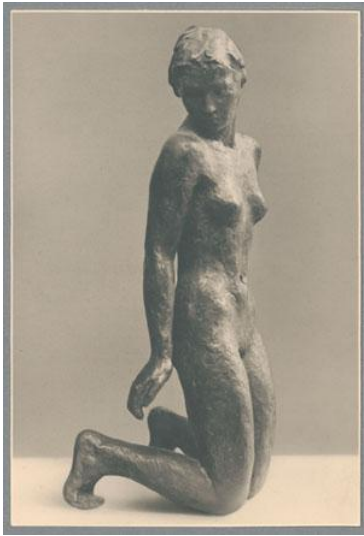


## Kniende, 1926, Bronze



Weitere Titel	Kniende 26
Sammlungsbereich	Fotografie
Künstler*in	Georg Kolbe
Datierung	1926 (Entwurf)
Material/Technik	Vintage, Silbergelatineabzug
Maße	15,1 x 10,2 cm (Fotomaß)
Inventarnummer	GKFo-0299_004
Erwerbung	Erworben aus Privatbesitz mit Mitteln des Freundeskreises des Georg Kolbe Museums
Werkverzeichnis-Nr.	W 26.001
Fotograf*in	Richard Hamann-Mac Lean
Rechte	Rechte vorbehalten - Freier Zugang

Text

Georg Kolbe, Kniende, 1926, Bronze, 54,5 cm