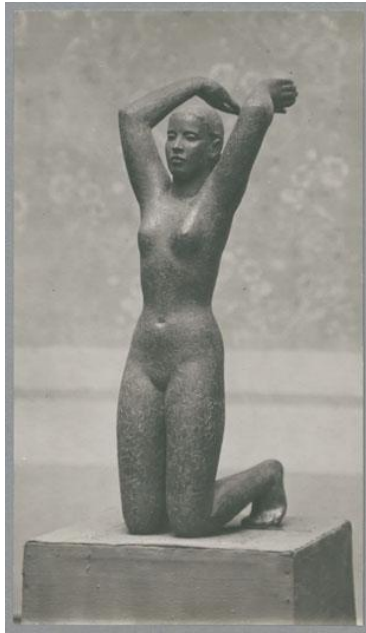


## Kniende, 1923/24, Bronze



Weitere Titel	Große Kniende
Sammlungsbereich	Fotografie
Künstler*in	Georg Kolbe
Datierung	1923/24 (Entwurf)
Material/Technik	Vintage, Silbergelatineabzug
Maße	18,3 x 10,4 cm (Fotomaß)
Inventarnummer	GK Fo-0243_002
Erwerbung	Nachlass Georg Kolbe
Werkverzeichnis-Nr.	W 24.005
Fotograf*in	Unbekannte*r Künstler*in
Rechte	Rechte vorbehalten - Freier Zugang

Text

Georg Kolbe, Kniende, 1923/24, Bronze, 111 cm