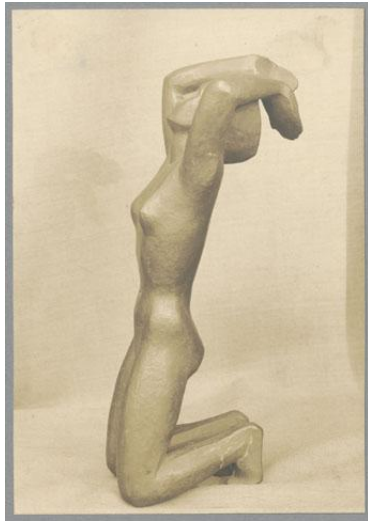


Kniende, 1923, Bronze



Weitere Titel	Kniende II Kniende 1923
Sammlungsbereich	Fotografie
Künstler*in	Georg Kolbe
Datierung	1923 (Entwurf)
Material/Technik	Vintage, Silbergelatineabzug
Maße	16,7 x 11,5 cm (Fotomaß)
Inventarnummer	GK Fo-0240_008
Erwerbung	Nachlass Georg Kolbe
Werkverzeichnis-Nr.	W 23.012
Fotograf*in	Margrit Schwartzkopff
Rechte	Rechte vorbehalten - Freier Zugang

Text

Georg Kolbe, Kniende, 1923, Bronze, 30 cm