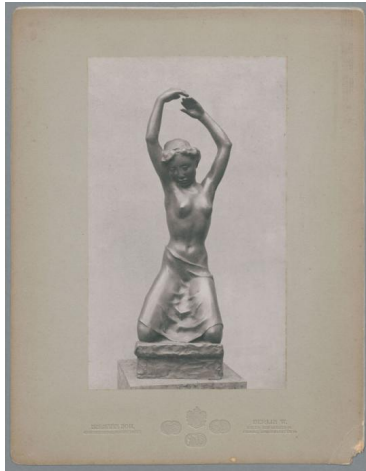


Kniende, 1907, Bronze



Weitere Titel	Flehende
Samlungsbereich	Fotografie
Künstler*in	Georg Kolbe
Datierung	1907 (Entwurf)
Material/Technik	Vintage, Silbergelatineabzug, montiert auf Karton
Maße	70,5 cm (abgebildetes Objekt) 21,6 x 12,8 cm (Fotomaß) 29,5 x 23 cm (Kartonmaß)
Bezeichnung	Prägestempel: Prägestempel des Fotografen Hermann Boll (recto, auf dem Karton)
Inventarnummer	GK Fo-0049_007
Erwerbung	Nachlass Georg Kolbe
Werkverzeichnis-Nr.	W 07.006
Fotograf*in	Hermann Boll
Rechte	Public Domain Mark 1.0

Text

Georg Kolbe, Kniende, 1907, Bronze, 70,5 cm