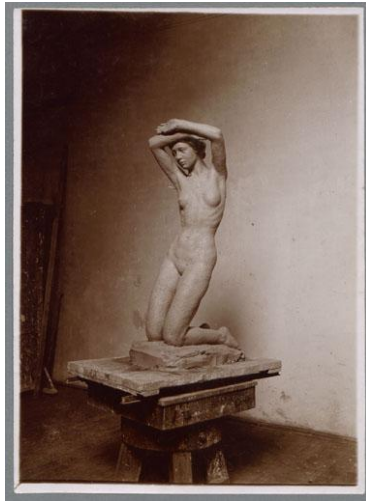


Kniende, 1904, Ton



Weitere Titel	Kniende mit erhobenen gewinkelten Armen Badende
Sammlungsbereich	Fotografie
Künstler*in	Georg Kolbe
Datierung	1904 (Entwurf)
Material/Technik	Vintage, Silbergelatineabzug
Maße	17,7 x 12,8 cm (Fotomaß)
Inventarnummer	GK Fo-0020_001
Erwerbung	Nachlass Georg Kolbe
Werkverzeichnis-Nr.	W 04.002
Fotograf*in	Unbekannte*r Künstler*in
Rechte	Rechte vorbehalten - Freier Zugang

Text

Georg Kolbe, Kniende, 1904, Ton, lebensgroß