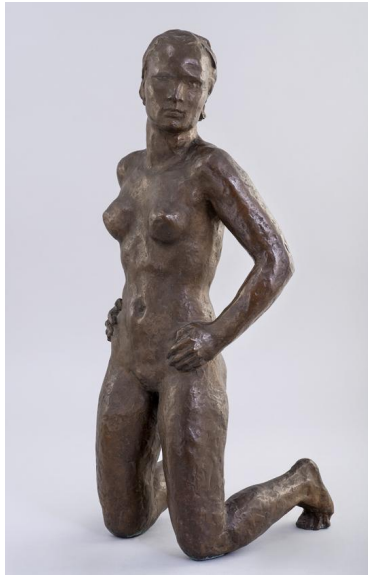


Kniende



Weitere Titel	Kniende 28
Sammlungsbereich	Plastik
Künstler*in	Georg Kolbe
Datierung	1928 (Entwurf)
Material/Technik	Bronze
Maße	52 cm (Höhe)
Inventarnummer	P58
Literaturhinweis	Ursel Berger: Georg Kolbe. Leben und Werk, mit dem Katalog der Kolbe-Plastiken im Georg-Kolbe-Museum, Berlin 1990, Kat. Nr. 115
Erwerbung	Nachlass Georg Kolbe
Werkverzeichnis-Nr.	W 28.003
Fotograf*in	Markus Hilbich, Berlin
Rechte	Public Domain Mark 1.0

Text

Im Gegensatz zu der von Georg Kolbe sensibel modellierten, introvertierten 'Knienden' von 1926 (Inv.-Nr. P46) ist die zwei Jahre jüngere Figur energisch durchgebildet: Der Oberkörper ist aufgereckt, die abgewinkelten Arme sind auf die Hüften gestemmt. Eine selbstbewusste, junge Frau wird gezeigt. 1929 war ein Bronzeguss der Figur auf der Deutschen Kunstausstellung in Warschau zu sehen. Im Anschluss wurde sie dort von der deutschen Regierung als Geschenk überreicht. Die 'Kniende' ist jedoch in keiner öffentlichen polnischen Sammlung nachweisbar.