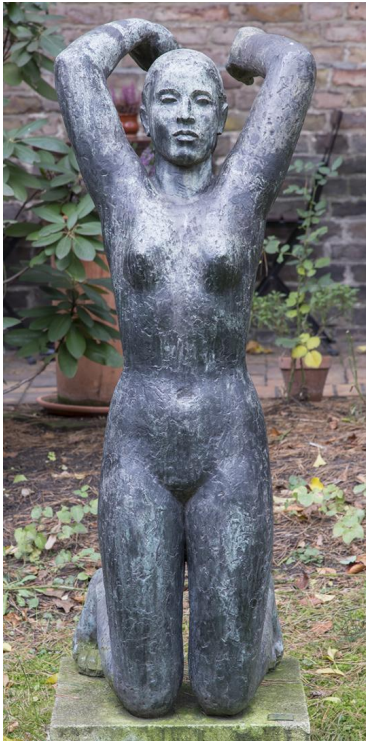


## Kniende



Weitere Titel	Große Kniende
Samlungsbereich	Plastik
Künstler*in	Georg Kolbe
Datierung	1923/24 (Entwurf)
Material/Technik	Bronze
Maße	110,5 cm (Höhe)
Inventarnummer	P29
Literaturhinweis	Ursel Berger: Georg Kolbe. Leben und Werk, mit dem Katalog der Kolbe-Plastiken im Georg-Kolbe-Museum, Berlin 1990, Kat. Nr. 61
Erwerbung	Nachlass Georg Kolbe
Werkverzeichnis-Nr.	W 24.005
Fotograf*in	Markus Hilbich, Berlin
Rechte	Public Domain Mark 1.0

## Text

Der Figur gehen kleinplastische kniende Mädchen voraus, wie die 'Victoria' (Inv.-Nr. P22). Die 'Kniende' gehört in ihrer symmetrisch-geometrischen Haltung noch zu Georg Kolbes sogenannter "expressionistischen" Phase. Ihre raue Oberfläche weist jedoch auf die skizzenhaft modellierten Figuren der nächsten Jahre voraus. Das Modell für die Plastik dürfte jene 'Junge Russin' Sascha J. gewesen sein, die Kolbe im gleichen Jahr porträtierte (Inv.-Nr. P142). In der Ausstellung der Akademie der Künste im Mai/Juni 1924 in Berlin wurde die 'Kniende' zum ersten Mal öffentlich präsentiert. Dabei handelte es sich vermutlich um das Exemplar des Georg Kolbe Museums.