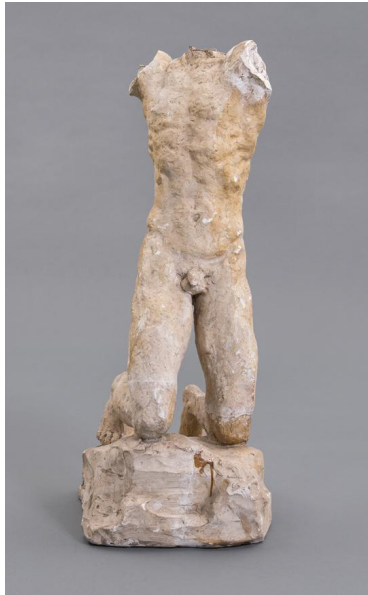


Kleiner Stürzender



Samlungsbereich	Gipse
Künstler*in	Georg Kolbe
Datierung	1940/42 (Entwurf)
Material/Technik	Gips
Maße	76 cm (Höhe)
Inventarnummer	Gi390
Erwerbung	Nachlass Georg Kolbe
Werkverzeichnis-Nr.	W 40.011
Fotograf*in	Markus Hilbich, Berlin
Rechte	Public Domain Mark 1.0