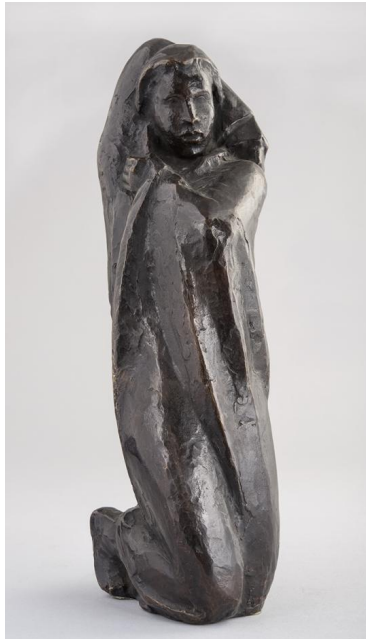


Kleine Nonne



Weitere Titel	Nonne
Sammlungsbereich	Plastik
Künstler*in	Georg Kolbe
Datierung	1923 (Entwurf)
Material/Technik	Bronze
Inventarnummer	P23
Literaturhinweis	Ursel Berger: Georg Kolbe. Leben und Werk, mit dem Katalog der Kolbe-Plastiken im Georg-Kolbe-Museum, Berlin 1990, Kat. Nr. 56
Erwerbung	Nachlass Georg Kolbe
Werkverzeichnis-Nr.	W 23.005
Fotograf*in	Markus Hilbich, Berlin
Rechte	Public Domain Mark 1.0

Text

Die Kleinplastik folgt einer im Georg Kolbe Museum erhaltenen Sepia-Zeichnung (Inv.-Nr. Z337). Die Figur einer knienden verhüllten Frau, deren Arme den Kopf umrahmen, stellt keineswegs eine Nonne dar. Der Titel ist eher ein „Spitzname“; gezeigt wird eine Bewegungsstudie nach der Tänzerin Charlotte Bara. Die Bronze war erstmals in der Ausstellung der Akademie der Künste im Mai/Juni 1924 in Berlin zu sehen, gleichzeitig mit der größeren Holzfassung (Inv.-Nr. P24).