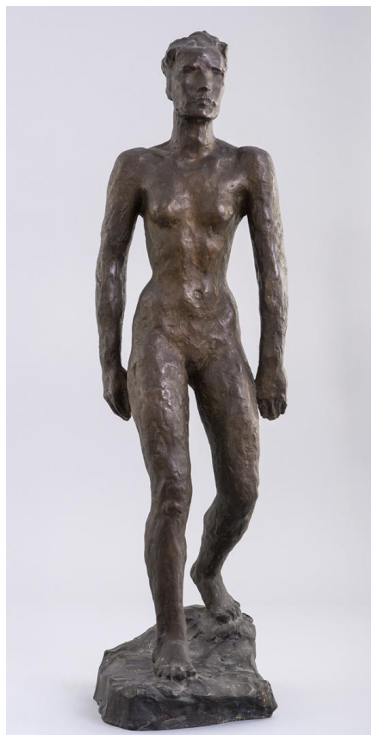


## Kleine Laufende



Weitere Titel	Laufende Laufende Frau
Sammlungsbereich	Plastik
Künstler*in	Georg Kolbe
Datierung	1928 (Entwurf)
Material/Technik	Bronze
Maße	74,5 cm (Höhe)
Bezeichnung	Signatur: GK (auf der Plinthe) Gießerstempel: H. Noack Berlin Friedenau (am Plinthenrand)
Inventarnummer	P60
Literaturhinweis	Ursel Berger: Georg Kolbe. Leben und Werk, mit dem Katalog der Kolbe-Plastiken im Georg-Kolbe-Museum, Berlin 1990, Kat. Nr. 117
Erwerbung	Nachlass Georg Kolbe
Werkverzeichnis-Nr.	W 28.024
Fotograf*in	Markus Hilbich, Berlin
Rechte	Public Domain Mark 1.0

## Text

Georg Kolbe schuf 1928 eine überlebensgroße Figur nach der 'Laufenden', die jedoch nie gegossen wurde. Das Gipsmodell der 'Großen Laufenden' befindet sich im Georg Kolbe Museum. Es war 1931 bei dem Modellhaus von Ludwig Mies van der Rohe auf der Deutschen Bau-Ausstellung in Berlin zu sehen. 1929 hatte der Architekt auf der Weltausstellung in Barcelona im Barcelona-Pavillon bereits den 'Morgen' von Kolbe aufgestellt.