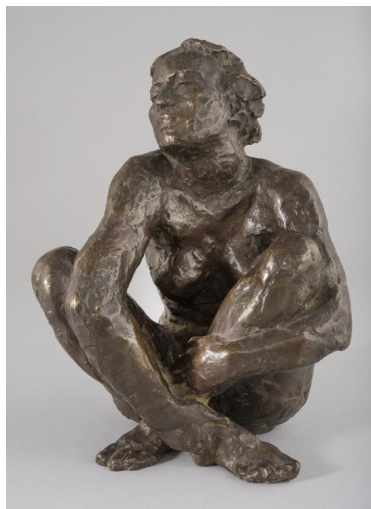


## Kleine Kauernde



Weitere Titel	Kauernde Simon Entwurf zur Brunnenfigur Kauernde Kauernde 25 Kauernde Entwurf
Samlungsbereich	Plastik
Künstler*in	Georg Kolbe
Datierung	1925 (Entwurf)
Material/Technik	Bronze
Maße	28,5 cm (Höhe)
Inventarnummer	P36
Literaturhinweis	Ursel Berger: Georg Kolbe. Leben und Werk, mit dem Katalog der Kolbe-Plastiken im Georg-Kolbe-Museum, Berlin 1990, Kat. Nr. 76
Erwerbung	Nachlass Georg Kolbe
Werkverzeichnis-Nr.	W 25.006
Fotograf*in	Markus Hilbich, Berlin
Rechte	Public Domain Mark 1.0

## Text

Die sehr skizzenhafte 'Kleine Kauernde' diente als Modell für die fast lebensgroße Fassung, die als Bekrönung eines Brunnens für den Bankier Hugo Simon ausgeführt wurde (Inv.-Nr. P42). Das Gipsmodell der kleinen Fassung war 1925 erstmals in der Berliner Galerie Cassirer zu sehen. In der lässig-natürlichen Haltung und der rauen Oberfläche setzt sie sich deutlich von den stilisierten Plastiken der frühen 1920er-Jahre ab.