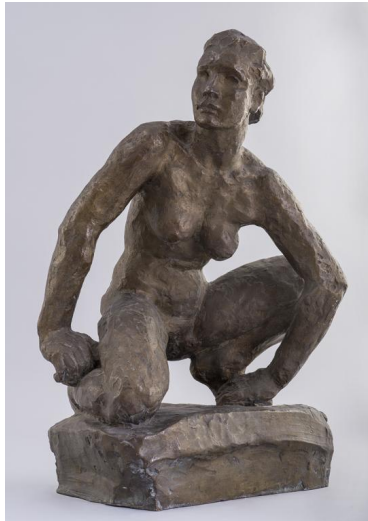


Kauernde



| | |
|---------------------|---|
| Weitere Titel | Kauernde 30 |
| Samlungsbereich | Plastik |
| Künstler*in | Georg Kolbe |
| Datierung | 1930 (Entwurf) |
| Material/Technik | Bronze |
| Maße | 50 cm (Höhe) |
| Bezeichnung | Signatur: GK (auf der Plinthe) |
| Inventarnummer | P68 |
| Literaturhinweis | Ursel Berger: Georg Kolbe. Leben und Werk, mit dem Katalog der Kolbe-Plastiken im Georg-Kolbe-Museum, Berlin 1990, Kat. Nr. field not defined |
| Erwerbung | Nachlass Georg Kolbe |
| Werkverzeichnis-Nr. | W 30.001 |
| Fotograf*in | Markus Hilbich, Berlin |
| Rechte | Public Domain Mark 1.0 |

Text

Georg Kolbe bereitete die 'Kauernde' mit einer lavierten Zeichnung vor (Inv.-Nr. Z562). Die raue, skizzenhafte Oberfläche gestaltete der Künstler mithilfe eines Messers. Die Figur besitzt eine relativ hohe Plinthe, wie sie in späteren Werken Kolbes mehrfach vorkommt. Die 'Kauernde' war 1931 erstmals in der Galerie Flechtheim in Berlin ausgestellt.