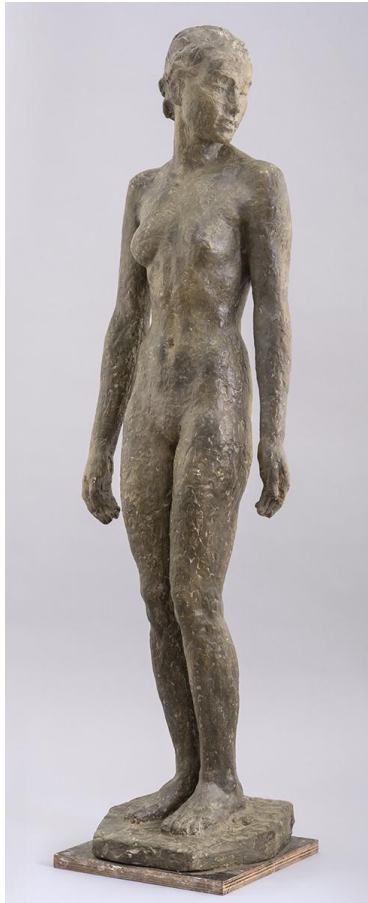


Junge Frau



Weitere Titel	Stehende Frau
Sammlungsbereich	Plastik
Künstler*in	Georg Kolbe
Datierung	1926 (Entwurf)
Material/Technik	Gips, farbig gefasst
Maße	129,5 cm (Höhe)
Inventarnummer	P259
Literaturhinweis	Ursel Berger: Georg Kolbe. Leben und Werk, mit dem Katalog der Kolbe-Plastiken im Georg-Kolbe-Museum, Berlin 1990, Kat. Nr. 88
Erwerbung	Nachlass Georg Kolbe
Werkverzeichnis-Nr.	W 26.002
Fotograf*in	Markus Hilbich, Berlin
Rechte	Public Domain Mark 1.0

Text

Die 'Junge Frau' wurde vermutlich nach dem gleichen Modell geschaffen wie die 'Kniende' (Inv.-Nr. P46) von 1926. Beide zeigen eine vergleichbar behutsame introvertierte Stimmung. Die grüne Fassung des Gipsmodells gibt Rückschlüsse darauf, welche Patina Georg Kolbe damals schätzte: eine helle, matte Tönung, die die Modellierung sanft wiedergibt. Ein Bronzeguss der 'Jungen Frau' stand zeitweilig in Kolbes Skulpturenhof. Später war die 'Junge Frau' auf der hinteren Terrasse von Kolbes Haus aufgestellt. Unmittelbar daneben schlug am 16. Dezember 1943 eine Bombe ein. Dabei wurde die Bronze durch die Luft geschleudert und zerstört, nur der Kopf (Inv.-Nr. P144) blieb erhalten.