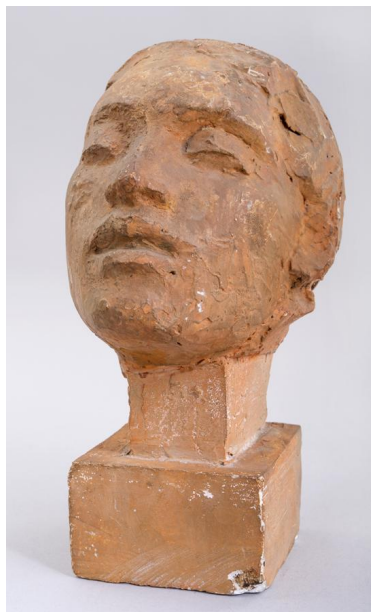


Jünglingskopf



Weitere Titel	Kopf des Genius Modell zum Elberfelder Brunnen
Sammlungsbereich	Plastik
Künstler*in	Georg Kolbe
Datierung	1914/16 (Entwurf)
Material/Technik	Gips, farbig gefasst
Maße	17,5 cm (Höhe)
Inventarnummer	P180
Literaturhinweis	Ursel Berger: Georg Kolbe. Leben und Werk, mit dem Katalog der Kolbe-Plastiken im Georg-Kolbe-Museum, Berlin 1990, Kat. Nr. 25
Erwerbung	Nachlass Georg Kolbe
Werkverzeichnis-Nr.	W 14.018
Fotograf*in	Markus Hilbich, Berlin
Rechte	Public Domain Mark 1.0

Text

Der Kopf ist der einzige erhaltene Teil vom mittelgroßen Modell für einen Brunnen in Elberfeld, den Georg Kolbe um 1914 skizzierte (Inv.-Nr. Z202, Z221, Z222, Z225, Z226, Z231). Solche 'Kopfrelikte' bewahrte der Bildhauer in größerer Zahl auf. Der Jünglingskopf machte er durch die terrakottafarbige Fassung zu einem eigenständigen Kunstwerk. Nach dem Ausbruch des Ersten Weltkrieges realisierte Kolbe in Wuppertal, statt des vorher geplanten Brunnens mit badendem Mädchen und Jüngling, die Gruppe eines Genius mit einem jungen Krieger, die er in zwei Zeichnungen vorbereitete (Inv.-Nr. Z231, Z232).