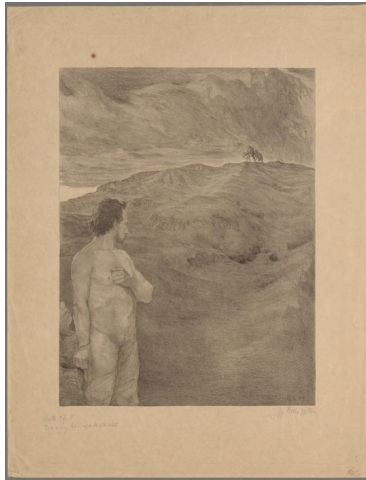


Judas



Sammlungsbereich	Grafik
Künstler*in	Georg Kolbe
Datierung	1899 (Entwurf)
Material/Technik	Lithografie
Maße	63,5 x 48,8 cm (Blattmaß)
Inventarnummer	G3
Literaturhinweis	Detlev Rosenbach: Georg Kolbe. Das druckgraphische Werk, Hannover 1997, Kat. Nr. 4
Erwerbung	Nachlass Georg Kolbe
Rechte	Public Domain Mark 1.0