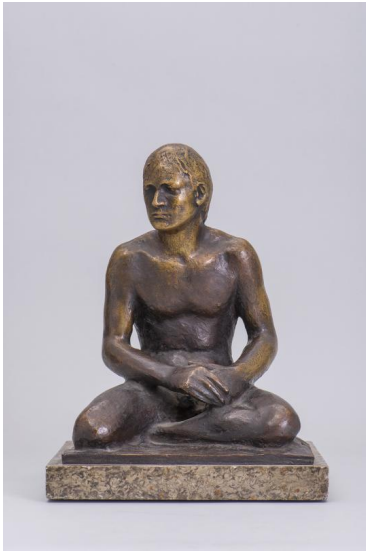


## Hockender



Sammlungsbereich	Plastik
Künstler*in	Richard Scheibe
Datierung	1961 (Entwurf)
Material/Technik	Bronze
Maße	31 cm (Höhe)
Inventarnummer	P226
Erwerbung	Nachlass Richard Scheibe, erworben mit Mitteln der Deutschen Klassenlotterie, 1983
Fotograf*in	Markus Hilbich, Berlin