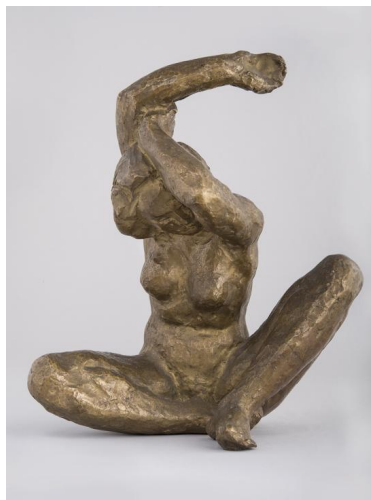


Hockende Frau



Weitere Titel	Skizze I
Sammlungsbereich	Plastik
Künstler*in	Georg Kolbe
Datierung	1924 (Entwurf)
Material/Technik	Messing
Maße	25,5 cm (Höhe)
Inventarnummer	P27
Literaturhinweis	Ursel Berger: Georg Kolbe. Leben und Werk, mit dem Katalog der Kolbe-Plastiken im Georg-Kolbe-Museum, Berlin 1990, Kat. Nr. 69
Erwerbung	Nachlass Georg Kolbe
Werkverzeichnis-Nr.	W 24.003
Fotograf*in	Markus Hilbich, Berlin
Rechte	Public Domain Mark 1.0

Text

Als 'Hockende Frau, die Hände über dem Kopf, Bewegungsstudie' war die Bronze 1925 in der Berliner Galerie Cassirer gezeigt worden. Das Modell wurde vom Künstler zerstört, ist aber auf einem Foto im Georg Kolbe Museum dokumentiert. Wie die 'Kniende' (Inv.-Nr. P31) zeigt auch diese Kleinplastik eine extrem bewegte Figur in natürlichen Proportionen. Eine ähnliche Studie, die den linken Arm unter dem Kopf hielt und mit dem linken Bein den Boden berührte, wurde nicht gegossen.