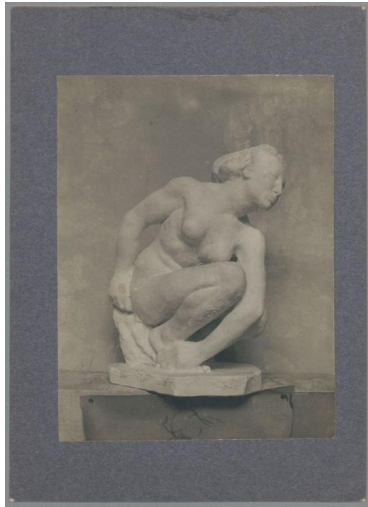


Hockende, 1906, Gips



Weitere Titel	Studie für Terrakotta Hockendes Weib Kauerndes Weib
Samlungsbereich	Fotografie
Künstler*in	Georg Kolbe
Datierung	1906 (Entwurf)
Material/Technik	Vintage, Silbergelatineabzug, montiert auf Karton
Maße	21,8 x 16,4 cm (Fotomaß)
Inventarnummer	GKFo-0038_002
Erwerbung	Nachlass Georg Kolbe
Werkverzeichnis-Nr.	W 06.008
Fotograf*in	Unbekannte*r Künstler*in
Rechte	Rechte vorbehalten - Freier Zugang

Text

Georg Kolbe, Hockende, 1906, Gips, unterlebensgroß