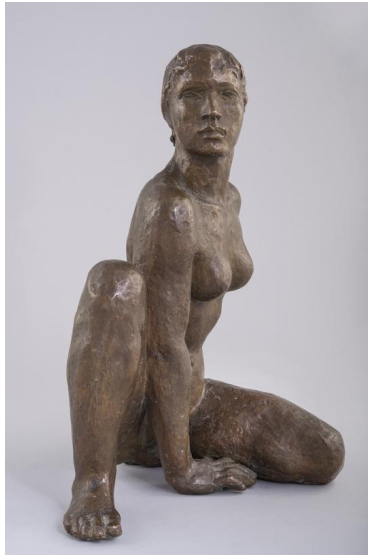


Hockende



Weitere Titel	Hockende 31
Sammlungsbereich	Plastik
Künstler*in	Georg Kolbe
Datierung	1931 (Entwurf)
Material/Technik	Bronze
Maße	40,5 cm (Höhe)
Inventarnummer	P71
Literaturhinweis	Ursel Berger: Georg Kolbe. Leben und Werk, mit dem Katalog der Kolbe-Plastiken im Georg-Kolbe-Museum, Berlin 1990, Kat. Nr. 134
Erwerbung	Nachlass Georg Kolbe
Werkverzeichnis-Nr.	W 31.007
Fotograf*in	Markus Hilbich, Berlin
Rechte	Public Domain Mark 1.0

Text

Um 1930 schuf Georg Kolbe eine letzte Gruppe von sitzenden Frauengestalten (Inv.-Nr. P64, P69, P72). Besonders die 'Hockende' ist verwandt mit der 'Sitzenden' von 1930, die jedoch in ihrer Haltung und im Gesichtsausdruck energischer wirkt. Das Modell, vermutlich eine Turnerin, drückt das angewinkelte linke Bein an den Boden, das rechte ist ebenfalls angewinkelt und weit zur Seite abgespreizt. Die 'Hockende' war 1931 erstmals in der Galerie Flechtheim in Berlin zu sehen.