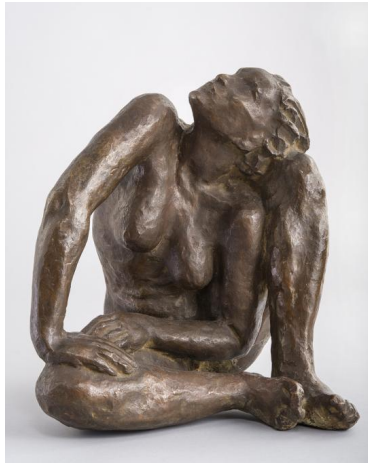


## Hockende



Weitere Titel	Hockende 28
Sammlungsbereich	Plastik
Künstler*in	Georg Kolbe
Datierung	1928 (Entwurf)
Material/Technik	Bronze
Maße	27,2 cm (Höhe)
Inventarnummer	P61
Literaturhinweis	Ursel Berger: Georg Kolbe. Leben und Werk, mit dem Katalog der Kolbe-Plastiken im Georg-Kolbe-Museum, Berlin 1990, Kat. Nr. 116
Erwerbung	Nachlass Georg Kolbe
Werkverzeichnis-Nr.	W 28.002
Fotograf*in	Markus Hilbich, Berlin
Rechte	Public Domain Mark 1.0

## Text

Die 'Hockende' nimmt eine ungewöhnliche Körperhaltung ein; die angewinkelten Beine stehen in rechtem Winkel zueinander, dem auch der linke Arm folgt. Für solche Bewegungen kamen als Modelle vorrangig Turnerinnen oder Tänzerinnen in Frage.