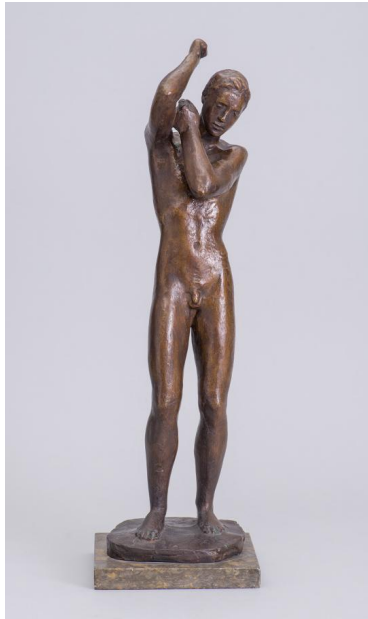


Herkules



Sammlungsbereich	Plastik
Künstler*in	Richard Scheibe
Datierung	1959 (Entwurf)
Material/Technik	Bronze
Maße	47 cm (Höhe)
Inventarnummer	P225
Erwerbung	Nachlass Richard Scheibe, erworben mit Mitteln der Deutschen Klassenlotterie, 1983
Fotograf*in	Markus Hilbich, Berlin