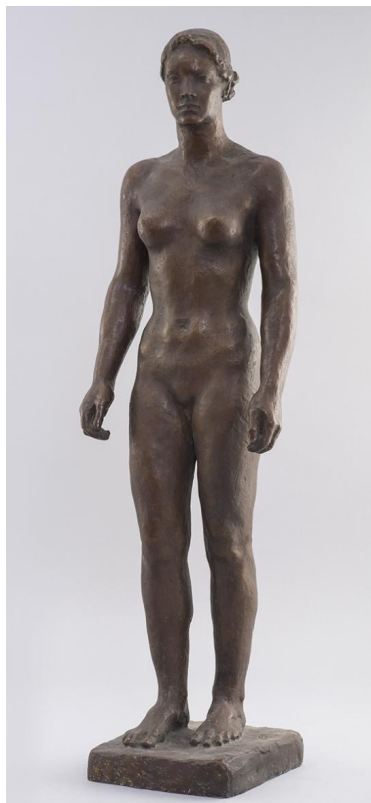


Griechin



Weitere Titel	Griechische Studentin
Sammlungsbereich	Plastik
Künstler*in	Georg Kolbe
Datierung	1946 (Entwurf)
Material/Technik	Bronze
Maße	73 cm (Höhe)
Inventarnummer	P87
Literaturhinweis	Ursel Berger: Georg Kolbe. Leben und Werk, mit dem Katalog der Kolbe-Plastiken im Georg-Kolbe-Museum, Berlin 1990, Kat. Nr. field not defined
Erwerbung	Nachlass Georg Kolbe
Werkverzeichnis-Nr.	W 46.005
Fotograf*in	Markus Hilbich, Berlin
Rechte	Public Domain Mark 1.0

Text

Das 1936 von Georg Kolbe fertiggestellte Gipsmodell der 'Griechin' wurde nicht gegossen. 1946 überarbeitete der Bildhauer die Figur. Er glättete ihre Oberfläche und richtete den ursprünglich nach links gewandten Kopf frontal aus, wodurch sie einen strengeren Charakter erhielt.