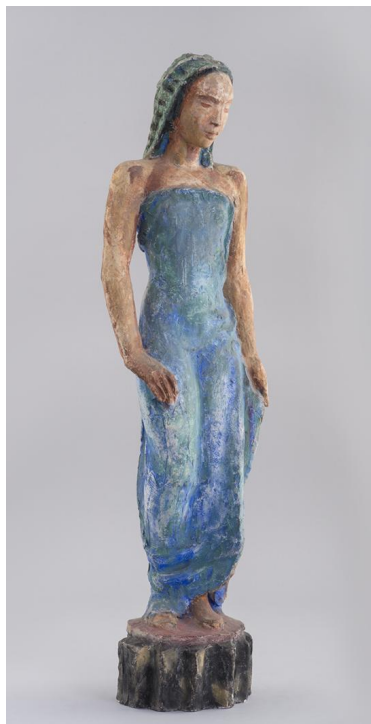


Gewandfigur



Weitere Titel	Bemalte Gewandfigur Modell für eine bemalte Steinplastik
Sammlungsbereich	Plastik
Künstler*in	Georg Kolbe
Datierung	1920 (Entwurf)
Material/Technik	Gips, mit Aquarellfarben bemalt und Patellfarben überfasst
Maße	76,5 cm (Höhe)
Inventarnummer	P15
Literaturhinweis	Ursel Berger: Georg Kolbe. Leben und Werk, mit dem Katalog der Kolbe-Plastiken im Georg-Kolbe-Museum, Berlin 1990, Kat. Nr. 43
Erwerbung	Nachlass Georg Kolbe
Werkverzeichnis-Nr.	W 20.001
Fotograf*in	Markus Hilbich, Berlin
Rechte	Public Domain Mark 1.0

Text

Diese für Georg Kolbes Schaffen ungewöhnliche Figur war 1921 in der Berliner Galerie Cassirer ausgestellt als 'Modell für eine bemalte Steinplastik'. Über einen entsprechenden Auftrag, bzw. eine Ausführung in Stein ist nichts bekannt. Es könnte eine repräsentative Aufstellung vorgesehen gewesen sein. Am ehesten ist die Figur als Grabplastik vorstellbar. Das Gipsmodell ist in kräftigen Farben bemalt, das Gewand, aber auch die Haare sind zum Beispiel türkisblau.