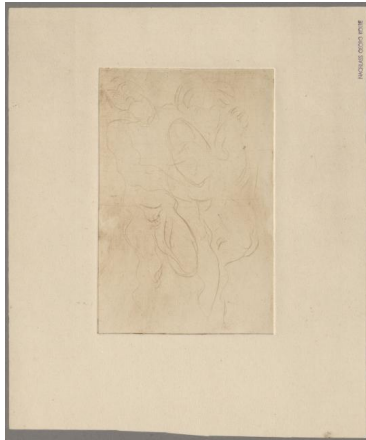


Gehendes Paar



Weitere Titel	Skizze sitzendes Paar
Sammlungsbereich	Grafik
Künstler*in	Georg Kolbe
Datierung	um 1925 (Entwurf)
Material/Technik	Radierung
Maße	20 x 24 cm (Blattmaß)
Inventarnummer	G55
Literaturhinweis	Detlev Rosenbach: Georg Kolbe. Das druckgraphische Werk, Hannover 1997, Kat. Nr. 68
Erwerbung	Nachlass Georg Kolbe
Rechte	Public Domain Mark 1.0

Text

Nicht in Auflage erschienene und vom Künstler verworfene Radierung.