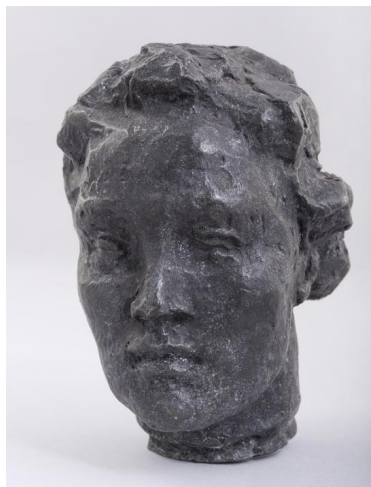


Frauenkopf



Sammlungsbereich	Plastik
Künstler*in	Georg Kolbe
Datierung	nach 1940 (Entwurf)
Material/Technik	Zink
Maße	11,5 cm (Höhe)
Inventarnummer	P156
Literaturhinweis	Ursel Berger: Georg Kolbe. Leben und Werk, mit dem Katalog der Kolbe-Plastiken im Georg-Kolbe-Museum, Berlin 1990, Kat. Nr. 184
Erwerbung	Nachlass Georg Kolbe
Werkverzeichnis-Nr.	W 40.004
Fotograf*in	Markus Hilbich, Berlin
Rechte	Public Domain Mark 1.0

Text

Der kleine Frauenkopf zeigt ähnliche Züge wie die 'Lauschende' (Inv.-Nr. 101). Ungeklärt ist, in welchem Zusammenhang er entstand.