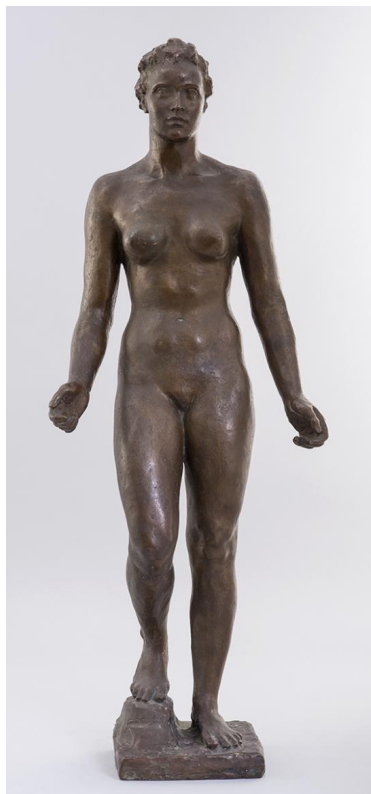


## Entwurf Flora



Weitere Titel	Flora
Sammlungsbereich	Plastik
Künstler*in	Georg Kolbe
Datierung	1939 (Entwurf)
Material/Technik	Bronze
Maße	72,5 cm (Höhe)
Inventarnummer	P99
Literaturhinweis	Ursel Berger: Georg Kolbe. Leben und Werk, mit dem Katalog der Kolbe-Plastiken im Georg-Kolbe-Museum, Berlin 1990, Kat. Nr. 175
Erwerbung	Nachlass Georg Kolbe
Werkverzeichnis-Nr.	W 39.015
Fotograf*in	Markus Hilbich, Berlin
Rechte	Public Domain Mark 1.0

## Text

Der kleinen Fassung der 'Flora' von Georg Kolbe gehen einige Zeichnungen voraus (Inv.-Nr. Z1005-Z1009). Im Oktober wurde die Vergrößerung hergestellt, die 1940 in Bronze gegossen werden konnte. Die 'Flora' war als fünfte Frauentigur für Kolbes 'Ring der Statuen' vorgesehen (Inv.-Nr. P94), wurde jedoch Ende 1941 aus dem Programm ausgeschieden.